

ОПИСАНИЕ МЕСТОПОЛОЖЕНИЯ ГРАНИЦ

Публичный сервитут в целях переустройства городских сетей связи при реализации объекта железнодорожного транспорта общего пользования федерального значения «Организация пригородно-городского пассажирского железнодорожного движения на участке Одинцово-Лобня (МЦД-1 «Одинцово-Лобня»). Этап 2. «Реконструкция станции Лобня. I этап организации движения».

(наименование объекта, местоположение границ которого описано (далее - объект)

Раздел 1

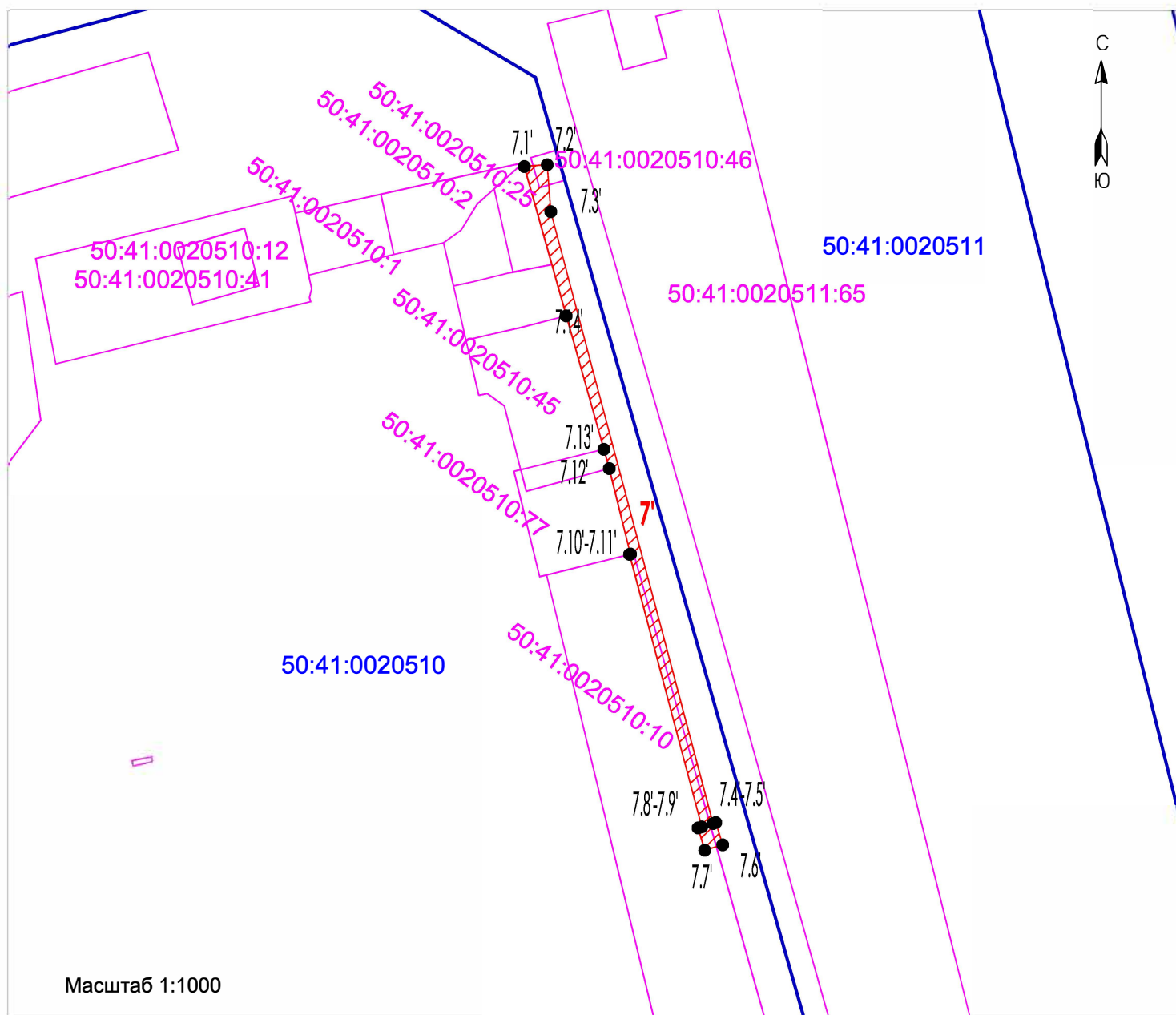
Сведения об объекте		
№ п/п	Характеристики объекта	Описание характеристик
1	2	3
1	Местоположение объекта	Московская область, городской округ Лобня
2	Площадь объекта ± величина погрешности определения площади (P ± ΔP)	245 м ² ± 5 м ²
3	Иные характеристики объекта	Публичный сервитут в целях переустройства городских сетей связи при реализации объекта железнодорожного транспорта общего пользования федерального значения «Организация пригородно-городского пассажирского железнодорожного движения на участке Одинцово-Лобня (МЦД-1 «Одинцово-Лобня»). Этап 2. «Реконструкция станции Лобня. I этап организации движения» сроком на 10 лет. Обладатель публичного сервитута: Открытое акционерное общество "РЖД" (ИНН 7708503727, ОГРН 1037739877295), почтовый адрес: 170174, г. Москва, вн.тер.г. муниципальный округ Басманный, ул.Новая Басманная, д.2/1, стр.1, адрес электронной почты: fax@css.rzd.ru . Земельные участки, образующие зону или территорию: 50:41:0020510:46, 50:41:0020510:10, земли кадастрового квартала 50:41:0020510

Раздел 2

Сведения о местоположении границ объекта

1. Система координат МСК-50, зона 2					
2. Сведения о характерных точках границ объекта					
Обозначение характерных точек границ	Координаты, м		Метод определения координат характерной точки	Средняя квадратическая погрешность положения характерной точки (M _t), м	Описание обозначения точки на местности (при наличии)
	X	Y			
1	2	3	4	5	6
7.1'	497 632,03	2 187 775,14	Аналитический метод	0,10	Нет закрепления
7.2'	497 632,33	2 187 779,05		0,10	
7.3'	497 624,32	2 187 779,66		0,10	
7.4'	497 520,32	2 187 807,27		0,10	
7.5'	497 520,47	2 187 807,76		0,10	
7.6'	497 516,69	2 187 808,90		0,10	
7.7'	497 515,78	2 187 805,88		0,10	
7.8'	497 519,56	2 187 804,74		0,10	
7.9'	497 519,74	2 187 805,35		0,10	
7.10'	497 566,05	2 187 793,06		0,10	
7.11'	497 566,10	2 187 793,23		0,10	
7.12'	497 580,67	2 187 789,60		0,10	
7.13'	497 583,95	2 187 788,70		0,10	
7.14'	497 606,65	2 187 782,30		0,10	
7.1'	497 632,03	2 187 775,14	0,10		
3. Сведения о характерных точках части (частей) границы объекта					
1	2	3	4	5	6
—	—	—	—	—	—




Ситуационный план границ публичного сервитута
 Контур 7'. Кадастровый номер земельного участка 50:41:0020510:46, 50:41:0020510:10
 земли кадастрового квартала 50:41:0020510



Система координат МСК-50, зона2

Приложение 1. Каталог координат

Используемые условные знаки и обозначения:

-  - Граница кадастрового квартала;
-  - Существующая часть границы земельного участка, сведения о которой содержатся в ЕГРН;
- 50:41:0020510:10** - Кадастровый номер земельного участка, по сведениям ЕГРН;
- 50:41:0020510** - Номер кадастрового квартала, по сведениям ЕГРН;
-  - Проектная граница публичного сервитута;
- 7.1'** ● - Характерная точка проектной границы публичного сервитута;
- 7'** - Условный номер (по проекту межевания)/кадастровый номер испрашиваемого публичного сервитута;

Прохождение границы		Описание прохождения границы
от точки	до точки	
1	2	3
—	—	—